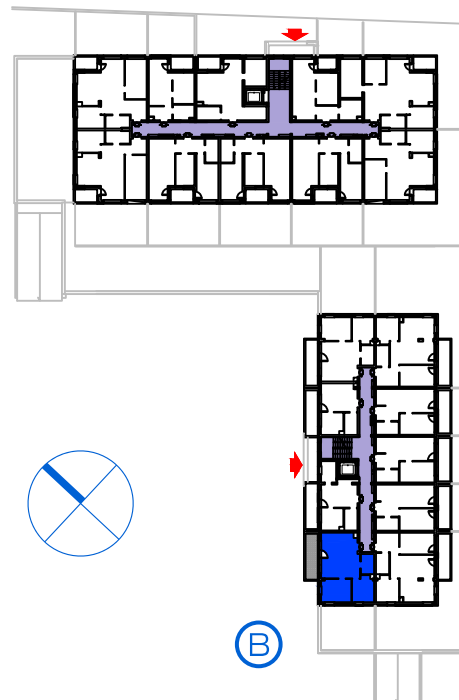


A

ul. Jeziorna



ul. św. Jana Bosko

B

PIĘTRO 3 | MIESZKANIE NR 35

POWIERZCHNIA

49,68m²

4.34	HALL	7,38m ²
4.35	ŁAZIENKA	4,09m ²
4.36	POKÓJ	8,44m ²
4.37	POKÓJ	10,90m ²
4.38	POKÓJ DZIENNY + ANEKS KUCHENNY	18,87m ²

Powierzchnia dodatkowa: TARAS

8,00m²

Premium Invest Basiewicz Babiński Spółka Jawna

ul. Podmiejska 2A, 19-300 Ełk

przedstawiona wizualizacja nie jest ofertą w rozumieniu K.C.