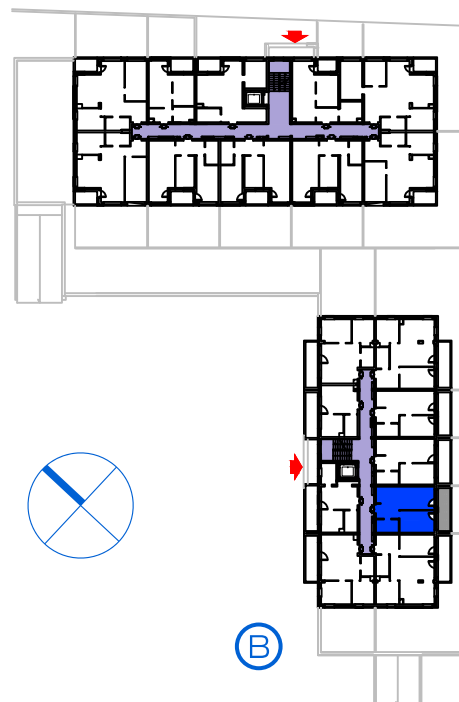




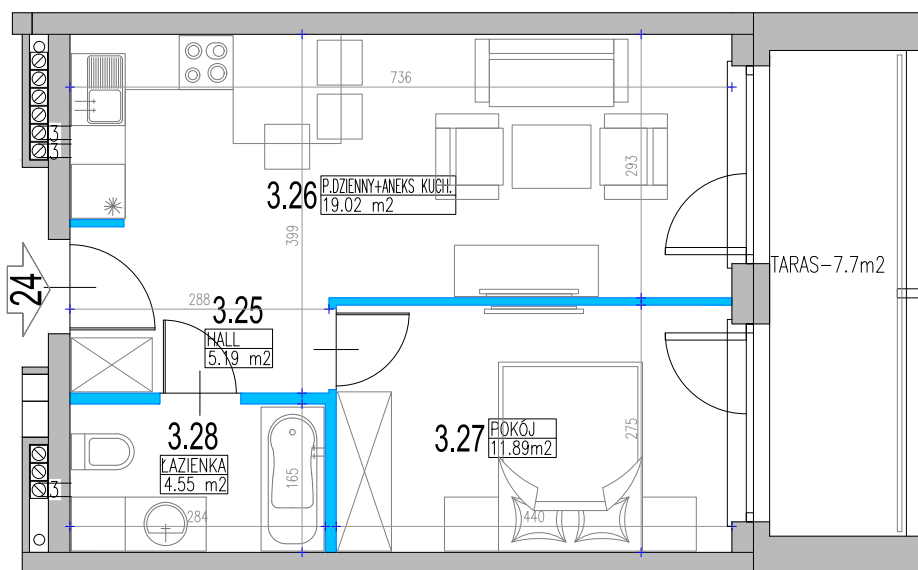
A

ul. Jeziorna



ul. św. Jana Bosko

B



PIĘTRO 2 | MIESZKANIE NR 24

POWIERZCHNIA

40,65m²

3.25	HALL	5,19m ²
3.26	POKÓJ DZIENNY + ANEKS KUCHENNY	19,02m ²
3.27	POKÓJ	11,89m ²
3.28	ŁAZIENKA	4,55m ²

Powierzchnia dodatkowa: TARAS

7,70m²

Premium Invest Basiewicz Babiński Spółka Jawna

ul. Podmiejska 2A, 19-300 Ełk

przedstawiona wizualizacja nie jest ofertą w rozumieniu K.C.