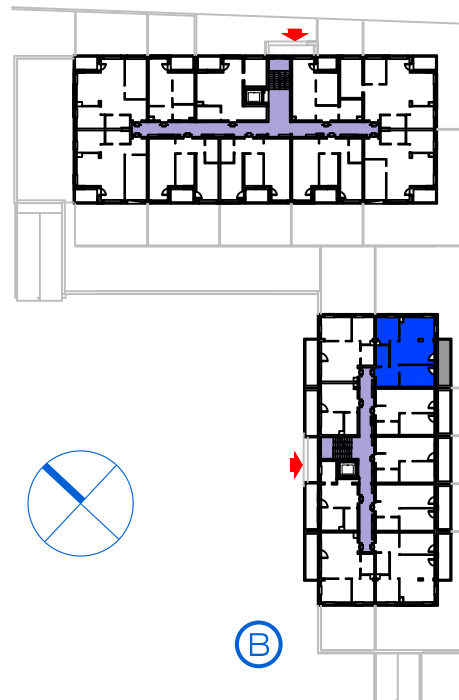




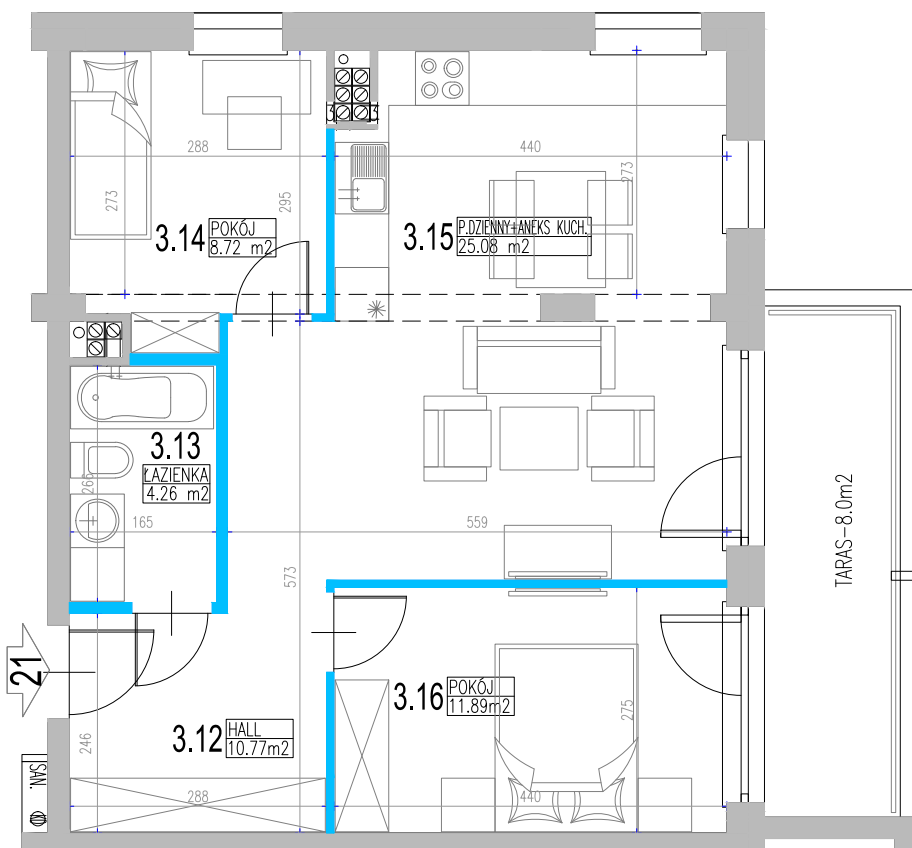
A

ul. Jeziorna



ul. św. Jana Bosko

B



PIĘTRO 2 | MIESZKANIE NR 21

POWIERZCHNIA

60,72m<sup>2</sup>

3.12	HALL	10,77m <sup>2</sup>
3.13	ŁAZIENKA	4,26m <sup>2</sup>
3.14	POKÓJ	8,72m <sup>2</sup>
3.15	POKÓJ DZIENNY + ANEKS KUCHENNY	25,08m <sup>2</sup>
3.16	POKÓJ	11,89m <sup>2</sup>

Powierzchnia dodatkowa: TARAS

8,00m<sup>2</sup>

Premium Invest Basiewicz Babiński Spółka Jawna

ul. Podmiejska 2A, 19-300 Ełk

przedstawiona wizualizacja nie jest ofertą w rozumieniu K.C.