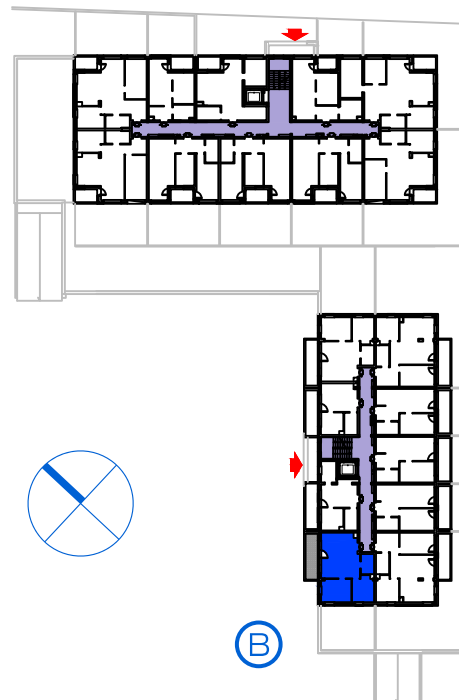


A

ul. Jeziorna



ul. św. Jana Bosko

PIĘTRO 1 | MIESZKANIE NR 17

POWIERZCHNIA

49,97m²

2.34	HALL	7,58m ²
2.35	ŁAZIENKA	4,09m ²
2.36	POKÓJ	8,53m ²
2.37	POKÓJ	10,90m ²
2.38	POKÓJ DZIENNY + ANEKS KUCHENNY	18,87m ²

Powierzchnia dodatkowa: TARAS

8,00m²

Premium Invest Basiewicz Babiński Spółka Jawna

ul. Podmiejska 2A, 19-300 Ełk

przedstawiona wizualizacja nie jest ofertą w rozumieniu K.C.