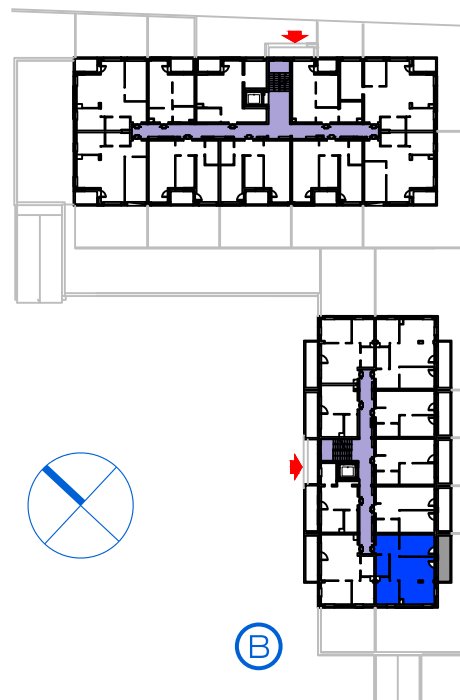


A

ul. Jeziorna



ul. św. Jana Bosko

B

PIĘTRO 1 | MIESZKANIE NR 16

POWIERZCHNIA

60,91m²

2.29	HALL	10,77m ²
2.30	POKÓJ	11,89m ²
2.31	POKÓJ DZIENNY + ANEKS KUCHENNY	25,18m ²
2.32	POKÓJ	8,81m ²
2.33	ŁAZIENKA	4,26m ²

Powierzchnia dodatkowa: TARAS

8,00m²

Premium Invest Basiewicz Babiński Spółka Jawna

ul. Podmiejska 2A, 19-300 Ełk

przedstawiona wizualizacja nie jest ofertą w rozumieniu K.C.