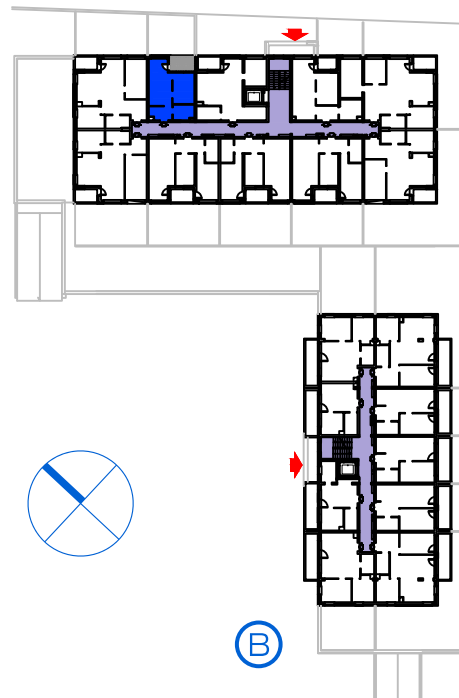




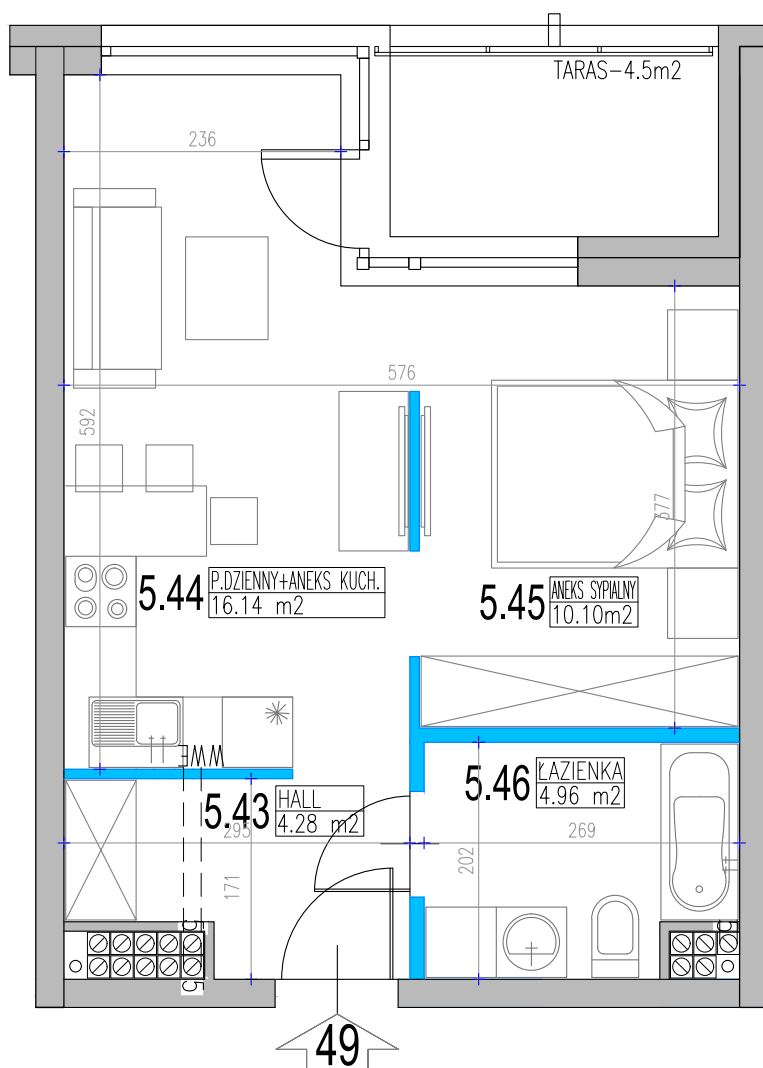
A

ul. Jeziorna



ul. św. Jana Bosko

B



PIĘTRO 4 | MIESZKANIE NR 49

POWIERZCHNIA

35,48m²

5.43	HALL	4,28m ²
5.44	POKÓJ DZIENNY + ANEKS KUCHENNY	16,14m ²
5.45	ANEKS SYPIALNY	10,10m ²
5.46	ŁAZIENKA	4,96m ²

Powierzchnia dodatkowa: TARAS

4,50m²

Premium Invest Basiewicz Babiński Spółka Jawna

ul. Podmiejska 2A, 19-300 Ełk

przedstawiona wizualizacja nie jest ofertą w rozumieniu K.C.