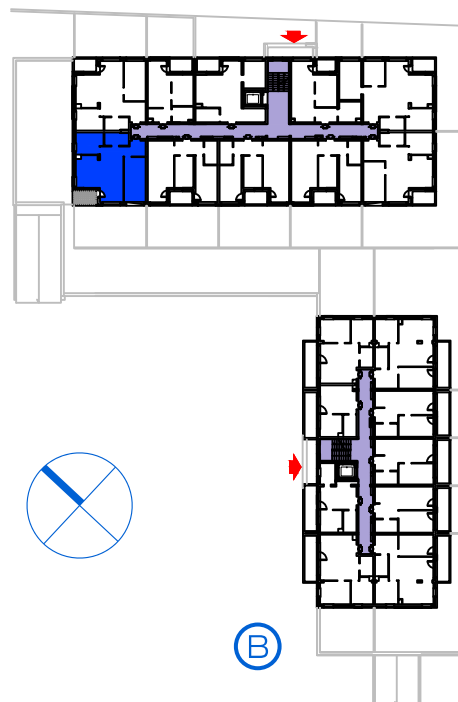


A

ul. Jeziorna



ul. św. Jana Bosko

B

PIĘTRO 4 | MIESZKANIE NR 47

POWIERZCHNIA

65,33 m²

5.33	HALL	8,34 m ²
5.34	POKÓJ	15,23 m ²
5.35	POKÓJ DZIENNY + ANEKS KUCHENNY	28,18 m ²
5.36	POKÓJ	8,81 m ²
5.37	ŁAZIENKA	4,67 m ²

Powierzchnia dodatkowa: TARAS

4,50 m²

Premium Invest Basiewicz Babiński Spółka Jawna

ul. Podmiejska 2A, 19-300 Ełk

przedstawiona wizualizacja nie jest ofertą w rozumieniu K.C.