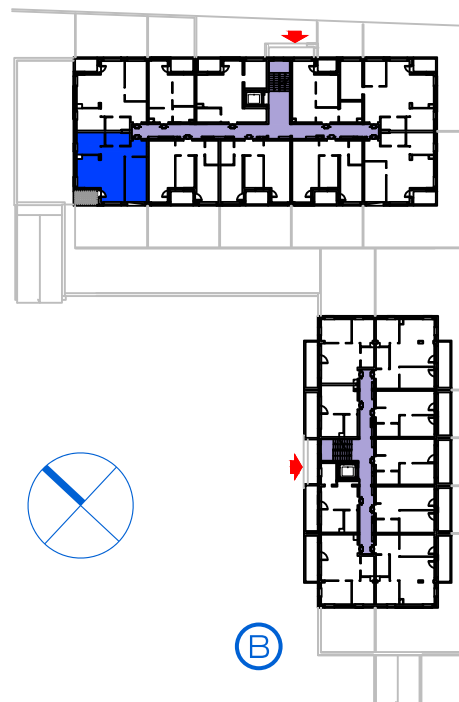


A

ul. Jeziorna



ul. św. Jana Bosko

B

PIĘTRO 3 | MIESZKANIE NR 37

POWIERZCHNIA

65,37 m<sup>2</sup>

4.34	HALL	8,34m <sup>2</sup>
4.35	POKÓJ	15,23m <sup>2</sup>
4.36	POKÓJ DZIENNY + ANEKS KUCHENNY	28,28m <sup>2</sup>
4.37	POKÓJ	8,81m <sup>2</sup>
4.38	ŁAZIENKA	4,71m <sup>2</sup>

Powierzchnia dodatkowa: TARAS

4,50m<sup>2</sup>

Premium Invest Basiewicz Babiński Spółka Jawna

ul. Podmiejska 2A, 19-300 Ełk

przedstawiona wizualizacja nie jest ofertą w rozumieniu K.C.