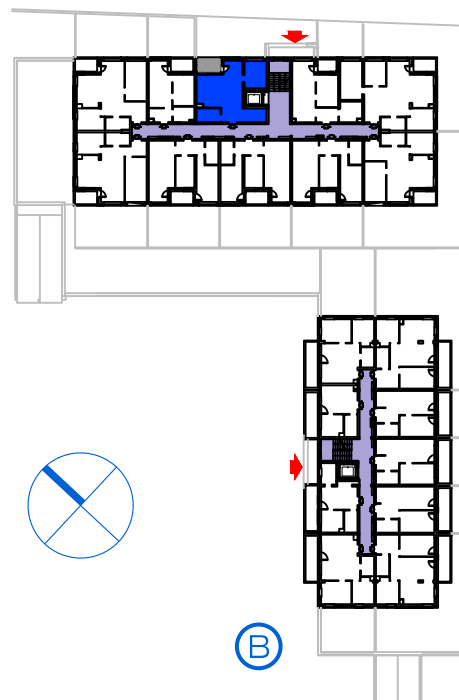


A

ul. Jeziorna



ul. św. Jana Bosko

B

PIĘTRO 2 | MIESZKANIE NR 30

POWIERZCHNIA

50,94m²

3.48	HALL	9,82m ²
3.49	ŁAZIENKA	4,99m ²
3.50	POKÓJ DZIENNY + ANEKS KUCHENNY	26,77m ²
3.51	ANEKS SYPIALNY	9,36m ²

Powierzchnia dodatkowa: TARAS 4,50m²

Premium Invest Basiewicz Babiński Spółka Jawna

ul. Podmiejska 2A, 19-300 Ełk

przedstawiona wizualizacja nie jest ofertą w rozumieniu K.C.