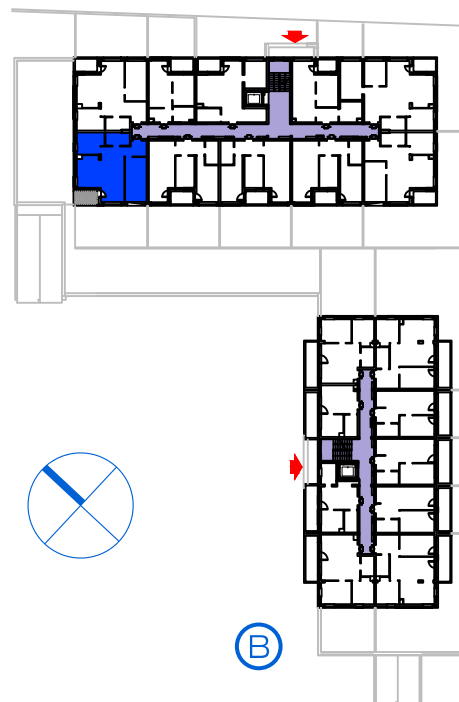


A

ul. Jeziorna



ul. św. Jana Bosko

B

PIĘTRO 2 | MIESZKANIE NR 27

POWIERZCHNIA

65,51m<sup>2</sup>

3.34	HALL	8,34m <sup>2</sup>
3.35	POKÓJ	15,23m <sup>2</sup>
3.36	POKÓJ DZIENNY + ANEKS KUCHENNY	28,38m <sup>2</sup>
3.37	POKÓJ	8,81m <sup>2</sup>
3.38	ŁAZIENKA	4,75m <sup>2</sup>

Powierzchnia dodatkowa: TARAS

4,50m<sup>2</sup>

Premium Invest Basiewicz Babiński Spółka Jawna

ul. Podmiejska 2A, 19-300 Ełk

przedstawiona wizualizacja nie jest ofertą w rozumieniu K.C.