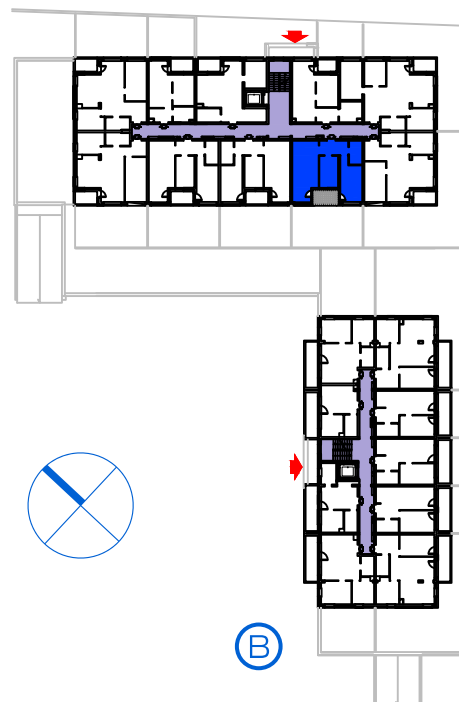


A

ul. Jeziorna



ul. św. Jana Bosko

PIĘTRO 2 | MIESZKANIE NR 24

POWIERZCHNIA

57,74m<sup>2</sup>

3.19	HALL	6,35m <sup>2</sup>
3.20	ŁAZIENKA	4,72m <sup>2</sup>
3.21	POKÓJ	13,72m <sup>2</sup>
3.22	GARDEROBA	9,40m <sup>2</sup>
3.23	POKÓJ DZIENNY + ANEKS KUCHENNY	23,55m <sup>2</sup>

Powierzchnia dodatkowa: TARAS 4,50m<sup>2</sup>

Premium Invest Basiewicz Babiński Spółka Jawna

ul. Podmiejska 2A, 19-300 Ełk

przedstawiona wizualizacja nie jest ofertą w rozumieniu K.C.