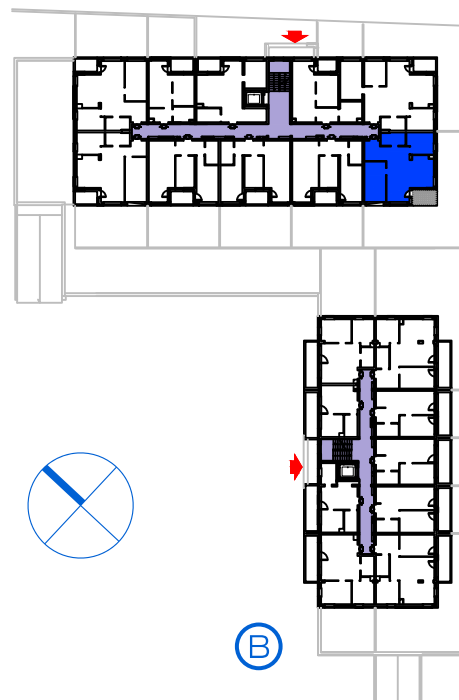


A

ul. Jeziorna



ul. św. Jana Bosko

B

PIĘTRO 2 | MIESZKANIE NR 23

POWIERZCHNIA

65,57m²

3.14	HALL	9,91m ²
3.15	ŁAZIENKA	4,75m ²
3.16	POKÓJ	8,81m ²
3.17	POKÓJ DZIENNY + ANEKS KUCHENNY	28,44m ²
3.18	POKÓJ	13,66m ²

Powierzchnia dodatkowa: TARAS

4,50m²

Premium Invest Basiewicz Babiński Spółka Jawna

ul. Podmiejska 2A, 19-300 Ełk

przedstawiona wizualizacja nie jest ofertą w rozumieniu K.C.