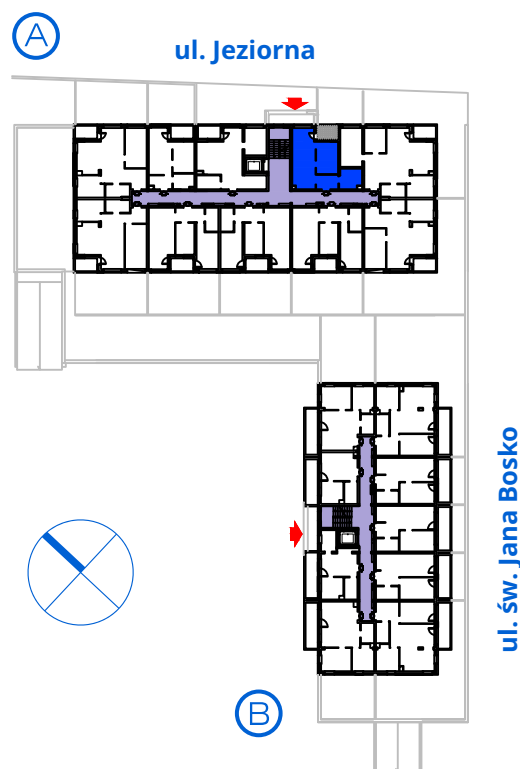
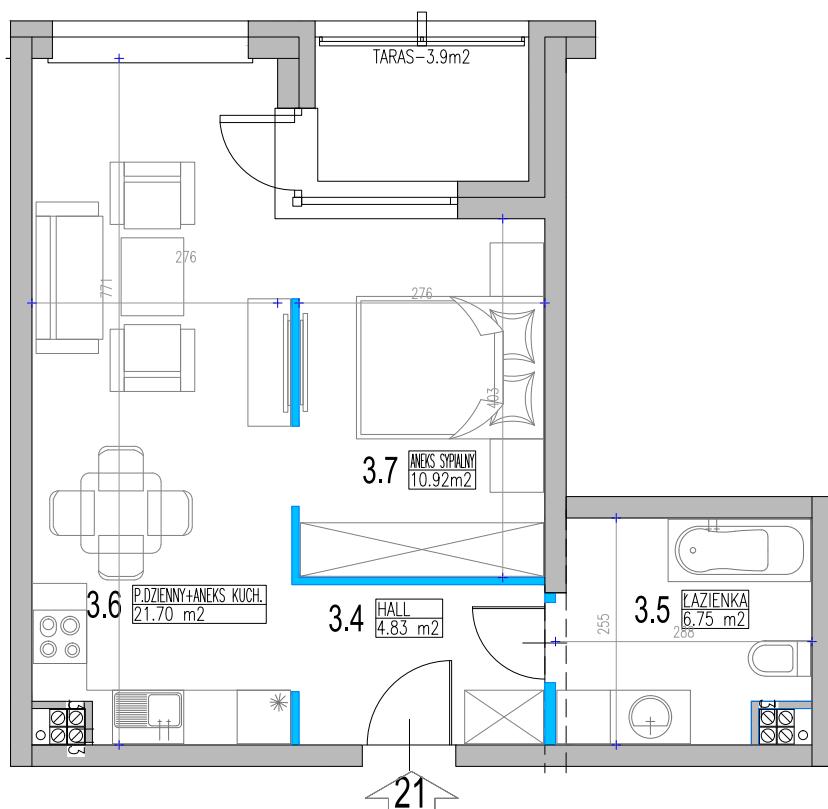


JEZIORNA

19



PIĘTRO 2 | MIESZKANIE NR 21

POWIERZCHNIA **44,20m²**

3.4	HALL	4,83m ²
3.5	ŁAZIENKA	6,75m ²
3.6	POKÓJ DZIENNY + ANEKS KUCHENNY	21,70m ²
3.7	ANEKS SYPIALNY	10,92m ²

Powierzchnia dodatkowa: TARAS **3,90m²**

Premium Invest Basiewicz Babiński Spółka Jawna

ul. Podmiejska 2A, 19-300 Ełk

przedstawiona wizualizacja nie jest ofertą w rozumieniu K.C.