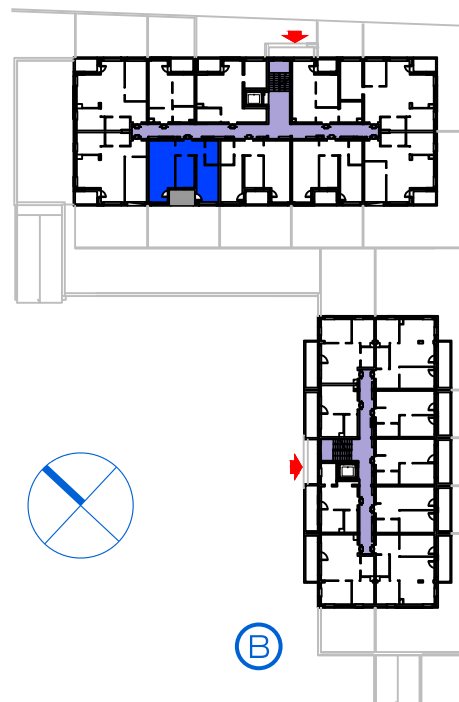




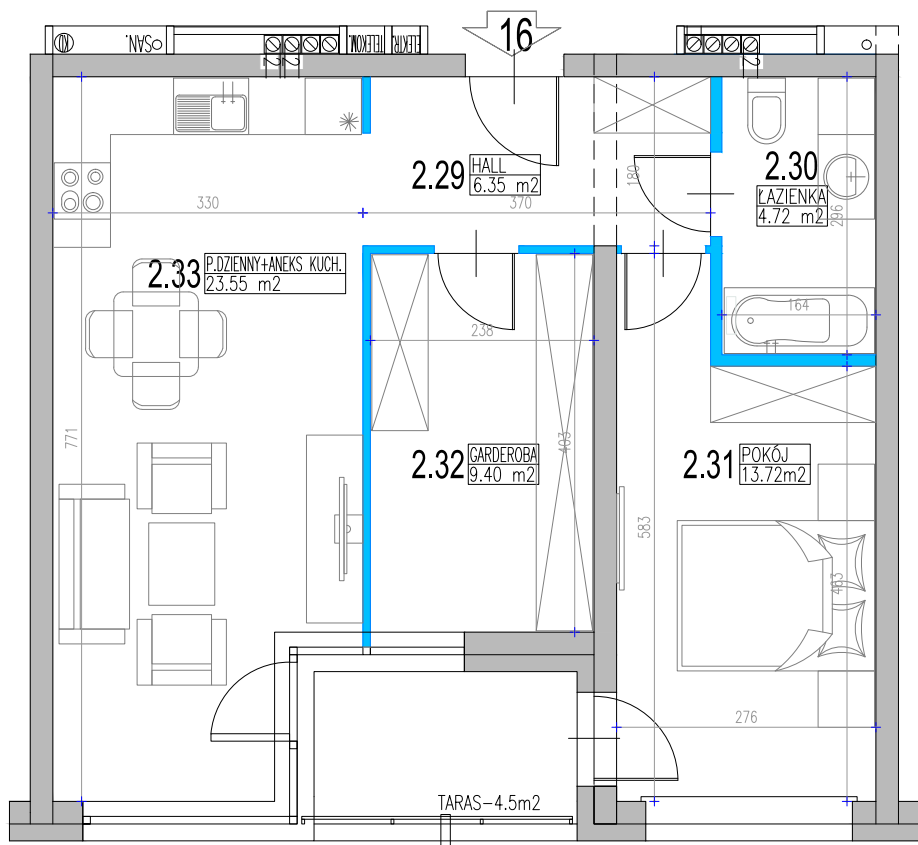
A

ul. Jeziorna



ul. św. Jana Bosko

B



PIĘTRO 1 | MIESZKANIE NR 16

POWIERZCHNIA

57,74m²

2.29	HALL	6,35m ²
2.30	ŁAZIENKA	4,72m ²
2.31	POKÓJ	13,72m ²
2.32	GARDEROBA	9,40m ²
2.33	POKÓJ DZIENNY + ANEKS KUCHENNY	23,55m ²

Powierzchnia dodatkowa: TARAS 4,50m²

Premium Invest Basiewicz Babiński Spółka Jawna

ul. Podmiejska 2A, 19-300 Ełk

przedstawiona wizualizacja nie jest ofertą w rozumieniu K.C.